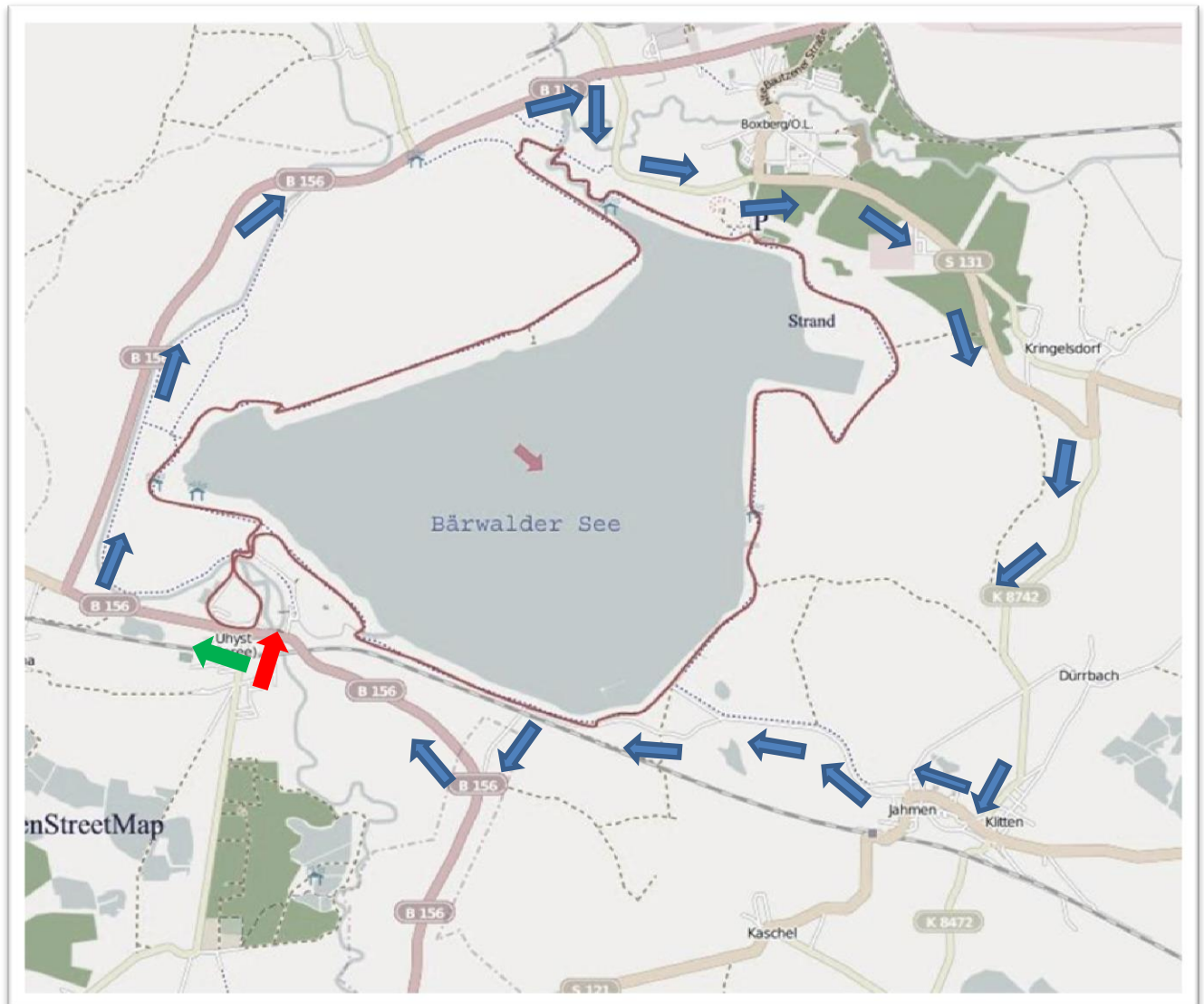


Oldtimer-Ausfahrt zur Insel Classic Oldtimerwelten Uhyst/Spree am Sonntag den 14.08.2022



Start: um 14:30 Uhr Uhyst/Spree – Volkspark/Insel & Schlosspark

1. rechts auf die B 156 Richtung Weißwasser/Hoyerswerda
2. aus Uhyst herausfahren / erste Kreuzung rechts abbiegen Richtung Boxberg / WSW
3. vor Boxberg rechts abbiegen Richtung „Bärwalder See“ / TIZ / Strand Boxberg
4. an der Kreuzung TIZ / Strand Boxberg weiter **geradeaus** Richtung Reichwalde / **nicht abbiegen**
5. rechts abbiegen Richtung Klitten
6. in Klitten rechts abbiegen Richtung Uhyst
7. in Klitten geradeaus Richtung Strand-Marina Klitten
8. am Strand vorbei / über den Bahnübergang
9. Rechts abbiegen Richtung Uhyst - Ziel: **geplant gegen 15:15 Uhr**

Hinweis: Es gelten die Regeln der STVO. – Keine Sonderregelung oder Sonderrechte für die Teilnehmer! Die Ausfahrt ist freiwillig und auf eigene Gefahr für die Teilnehmer. An roten Ampeln oder geschlossenen Bahnübergängen wird gehalten. Zwischen den einzelnen Fahrzeugen ist so viel Abstand zu halten, dass ein gefahrloses Überholen durch andere Kraftfahrzeuge möglich ist. Kolonnenbildung ist zu vermeiden. Es sind Vorausfahrzeuge & Abschlussfahrzeuge geplant. Die Aufrechterhaltung des öffentlichen Verkehrs muss gewährleistet sein!